

Iskaz površina i prostornih pokazatelja

Elementi su transformirani u kodove predviđene za PPUO.

Primarna namjena kodovi teme	ukupno (kom)	površina (ha)
(S5) Stambena namjena - poljoprivredna domaćinstva [KN-1-1-3005]	140	400,72
(S6) Stambena namjena - poljoprivredna domaćinstva [KN-1-1-3006]	185	44,15
(M4) Mješovita namjena [KN-1-1-3054]	9	17,59
(D) Javna i društvena namjena [KN-1-1-3100]	3	3,41
(D1) Javna i društvena namjena – upravna [KN-1-1-3101]	1	0,15
(D8) Javna i društvena namjena – vjerska [KN-1-1-3108]	2	0,34
(E) Eksploatacija mineralnih sirovina [KN-1-1-1210]	1	10,21
(I1) Proizvodna namjena [KN-1-1-3211]	3	2,19
(R3) Sportsko-rekreacijska namjena - sportsko-rekreacijska igrališta na otvorenom [KN-1-1-3603]	1	0,82
(Z5) Zaštitna zelena površina [KN-1-1-3705]	1	4,47
(Gr) Groblje [KN-1-1-3290]	2	2,54
(IS1) Površina infrastrukture - cestovni promet državnog značaja [KN-1-1-1901]	3	95,04
(IS2) Površina infrastrukture - željeznički promet [KN-1-1-3902]	6	7,85
Prometna površina [KN-1-1-3950]	6	0,64
(Pp) Parkirališna površina [KN-1-1-3954]	2	0,68
Vrijedno zemljište namijenjeno poljoprivredi [KN-1-1-3301]	140	115,48
Zemljište namijenjeno šumi i šumsko zemljište državnog značaja [KN-1-1-1310]	195	4193,70
Ostalo zemljište namijenjeno poljoprivredi [KN-1-1-3302]	144	652,79
Ostalo zemljište [KN-1-1-3399]	93	172,59
(V1) Površina unutarnjih voda - površina pod vodom [KN-1-1-3321]	47	18,69
(UPU) Površina određena urbanističkim planom uređenja [KN-1-1-3994]	16	36,56
UKUPNO	-	5781,05

Zagreb, veljača 2026.



PROSTORNI PLAN UREĐENJA OPĆINE ĐURMANEC PRIJEDLOG PLANA ZA JAVNU RASPRAVU Sažetak za javnost

UVOD

Temeljni Prostorni plan Općine Đurmanec izrađen je 2007. godine (Službeni glasnik Krapinsko-zagorske županije broj 15/07). Njime su utvrđeni uvjeti za uređenje prostora, odnosno svrhovito korištenje i namjena građevinskog područja i drugog zemljišta te uvjeti za zaštitu spomenika kulture i osobito vrijednih dijelova prirode na području Općine Đurmanec. Nakon toga je uslijedilo nekoliko izmjena i dopuna plana.

Ovaj Plan izrađuje se sukladno ciljevima i programskim polazištima utvrđenim **Odlukom o izradi Prostornog plana uređenja Općine Đurmanec (Službeni glasnik Krapinsko-zagorske županije broj 3/25)**.

Nositelj izrade Plana je Općina Đurmanec, Jedinствeni upravni odjel. Stručni izrađivač je tvrtka Urbanistica d.o.o. iz Zagreba.

POLAZIŠTA I CILJEVI

Polazišta u izradi ovog Plana proizlaze iz:

- Ocjene o potrebi strateške procjene utjecaja na okoliš
- Odluke o izradi Plana
- Zakona o prostornom uređenju
- Prostornog plana Krapinsko-zagorske županije
- zaprimljenih očitovanja javnopravnih tijela na Odluku o izradi
- smjernica, zahtjeva i podataka zaprimljenih od Nositelja izrade
- svih zaprimljenih zahtjeva fizičkih i pravnih osoba

Odlukom o izradi Plana navedeni su razlozi za donošenje Plana:

Usklađenje s planom više razine Prostorni plan Krapinsko-zagorske županije (Službeni glasnik Krapinsko-zagorske županije broj 4/02, 6/10, 8/15)

Usklađenje s planom šireg područja iste razine (Nije potrebno usklađenje s planom šireg područja iste razine).

Određivanje novih prostorno planskih rješenja

Osnovni koncept razvoja prostora određen važećim Prostornim planom uređenja Općine će se zadržati i u prostornom planu iz Odluke o izradi Prostornog plana uređenja Općine Đurmanec.

Nova prostorno - planska rješenja moguća su temeljem posebnih sektorskih studija, analize stanja terena, razvojnih planova lokalne uprave i samouprave, kao i drugih relevantnih podataka prikupljenih od strane javnopravnih tijela i relevantnih pravnih osoba, te mogu obuhvaćati proširenja postojećih i utvrđivanje novih građevinskih područja, kao i drugo od utjecaja na uređenje prostora.

Osnovni ciljevi i programska polazišta za izradu Plana su:

- Trenutno važeći Prostorni plan uređenja Općine izrađen je kao prostorni plan stare generacije, a u sadržajnom smislu predstavlja programsko polazište za izradu Plana kao prostornog plana nove generacije, što je i osnovni cilj provedbe postupka.

Transformacija

Stupanjem na snagu Izmjena i dopuna Zakona o prostornom uređenju (NN 67/23) određeno je da se od 1.1.2024. planovi izrađuju unutar ISPU sustava - platforme e-Planovi i e-Planovi editor. Stoga, potrebno je postepeno važeću prostorno-plansku dokumentaciju transformirati i unijeti u ISPU sustav. Važeći Prostorni plan uređenja Općine Đurmanec prenesen je na novu katastarsku te su sva građevinska područja prilagođena su novoj podlozi. Transformacija namjene površina predstavlja proces koji uključuje planersku ekspertizu s pregledom Odredbi za provedbu. Budući da nove namjene imaju unaprijed definiran sadržaj (vrsta građevina koje se mogu smještati na njih), pregledom sadržaja postojeće namjene potrebno je utvrditi koja nova namjena odgovara postojećoj. Osim toga, Pravilnik razlikuje pojedine namjene državnog, županijskog i lokalnog značaja, što je također potrebno prepoznati i odrediti iz odredbi plana šireg obuhvata (PPŽ) i posebnog propisa (Uredba).

Namjena prostora

U odnosu na važeći PPUO Đurmanec namjene površina nisu doslovno prevedene već su interpretirane prema smislu, odnosno prema vrsti građevina koje je moguće graditi unutar pojedine namjene.

PLAN

Urbanistički planovi uređenja

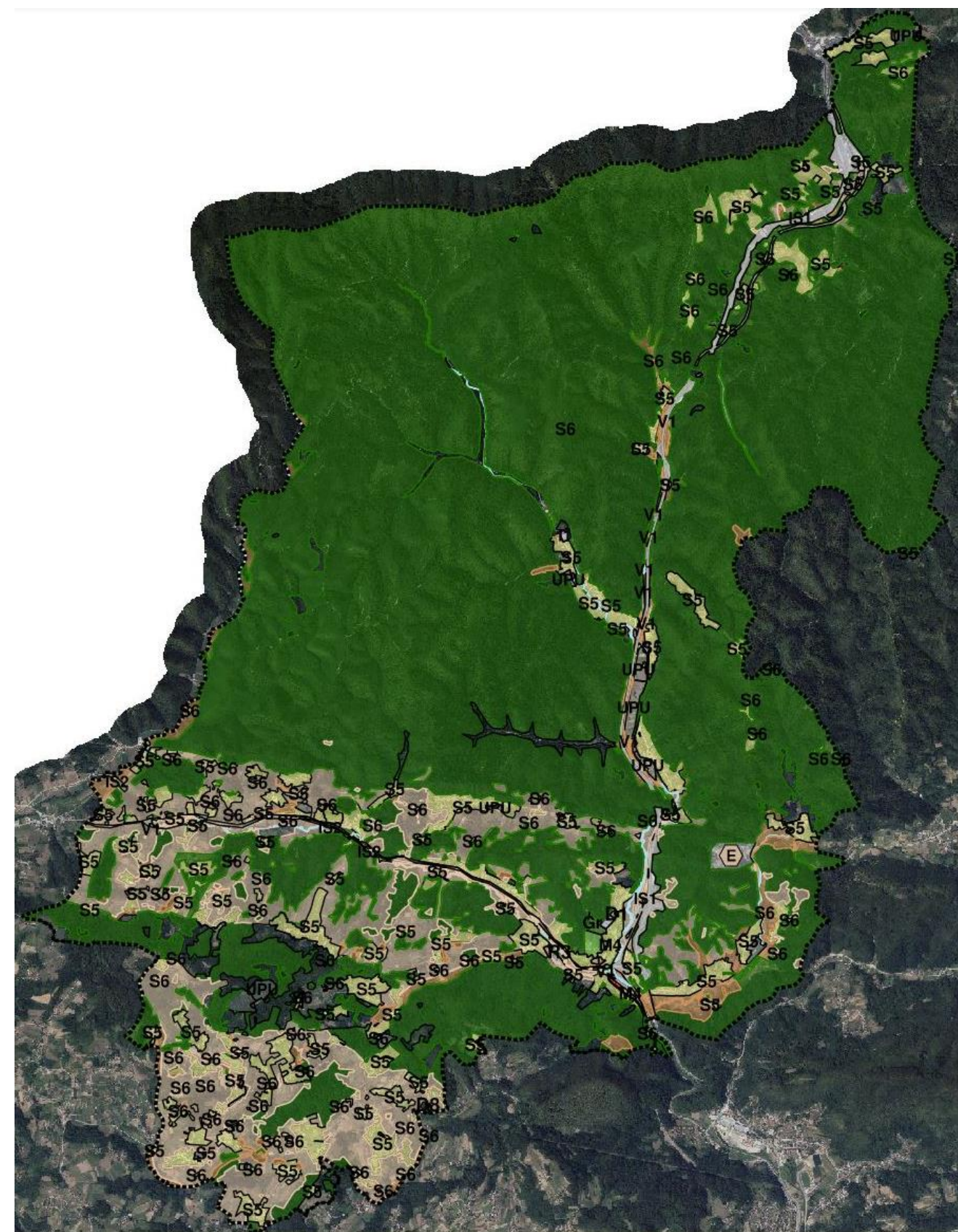
Za sve neuređene dijelove naselja za koje je određena obaveza izrade UPU-a, zadržana je neposredna provedba, odnosno raspisana su pravila provedbe za provedbu s detaljnošću UPU-a. Za zone proizvodne, poslovne, ugostiteljsko-turističke i sportsko-rekreacijske namjene određena je obaveza izrade UPU-a kako bi se zona detaljno sagledala te se dalo kvalitetno prometno rješenje sukladno smjernicama određenim u Odredbama za provedbu.

Promet i komunalna infrastruktura

U smislu promjena infrastrukture, u predmetnom Planu su napravljene izmjene koje podrazumijevaju ažuriranje postojećeg stanja s dostupnim podacima te dopuna istih. Prometni sustav je mijenjan na način da se kartografski prikaz mijenjao prema ortofoto snimku, a kako bi se dobilo što točnije pozicioniranje cestovnih prometnica svih razina (javne razvrstane i nerazvrstane ceste). Također je izvršena provjera usklađenosti prikaza s važećom Odlukom o razvrstavanju javnih cesta. Prikaz prometnica koji su određene s detaljnošću urbanističkog plana uređenja su prilagođene prema novoj katastarskoj i DOF podlozi s obzirom na postojeću izgradnju i sl. Od ostale infrastrukture, što uključuje komunikacijske, energetske i vodnogospodarske sustave, rješenja su usklađena s dostavljenim podacima od strane javnopravnih tijela (smjernice i zahtjevi), te je izvršeno usklađenje s dostupnim podacima putem javno dostupnih podataka (sustav katastra infrastrukture). Također je izvršena provjera i usklađenje kartografskih prikaza i Odredbi za provedbu s planom šireg područja.

Kako je ovaj Plan izrađivan u skladu s novim Pravilnikom o prostornim planovima, određene teme koje su bile određene u prethodnom planu koji je izrađivan prema Pravilniku o sadržaju, mjerilima kartografskih prikaza, obveznim prostornim pokazateljima i standardu elaborata prostornih planova nisu uvrštene i obrađivane ovim planskim rješenjem (pošte, mostovi/nadvožnjaci, i sl.).

S5	[KN-1-1-3005] (S5) Stambena namjena - poljoprivredna domaćinstva
S6	[KN-1-1-3006] (S6) Stambena namjena - poljoprivredna domaćinstva
M4	[KN-1-1-3054] (M4) Mješovita namjena
D	[KN-1-1-3100] (D) Javna i društvena namjena
D1	[KN-1-1-3101] (D1) Javna i društvena namjena - upravna
D8	[KN-1-1-3108] (D8) Javna i društvena namjena - vjerska
K	[KN-1-1-3260] (K) Poslovna namjena
I1	[KN-1-1-3211] (I1) Proizvodna namjena
T2	[KN-1-1-3402] (T2) Ugostiteljsko-turistička namjena (u izdvojenom građevinskom području izvan naselja) - s gradnjom smještajnih građevina
R3	[KN-1-1-3603] (R3) Sportsko-rekreacijska namjena - sportsko-rekreacijska igrališta na otvorenom
Z5	[KN-1-1-3705] (Z5) Zaštitna zelena površina
Gr	[KN-1-1-3290] (Gr) Groblje
IS1	[KN-1-1-1901] (IS1) Površina infrastrukture - cestovni promet državnog značaja
IS2	[KN-1-1-3902] (IS2) Površina infrastrukture - željeznički promet
IS7	[KN-1-1-3907] (IS7) Površina infrastrukture - energetski sustav
	[KN-1-1-3950] Prometna površina
Pp	[KN-1-1-3954] (Pp) Parkirališna površina
E	[KN-1-1-1210] (E) Eksploatacija mineralnih sirovina
	[KN-1-1-3301] Vrijedno zemljište namijenjeno poljoprivredi
	[KN-1-1-3302] Ostalo zemljište namijenjeno poljoprivredi
	[KN-1-1-1310] Zemljište namijenjeno šumi i šumsko zemljište državnog značaja
	[KN-1-1-3399] Ostalo zemljište
V1	[KN-1-1-3321] (V1) Površina unutarnjih voda - površina pod vodom
UPU	[KN-1-1-3994] (UPU) Površina određena urbanističkim planom uređenja



Izvod iz kartografskog prikaza 1.1. Namjena prostora